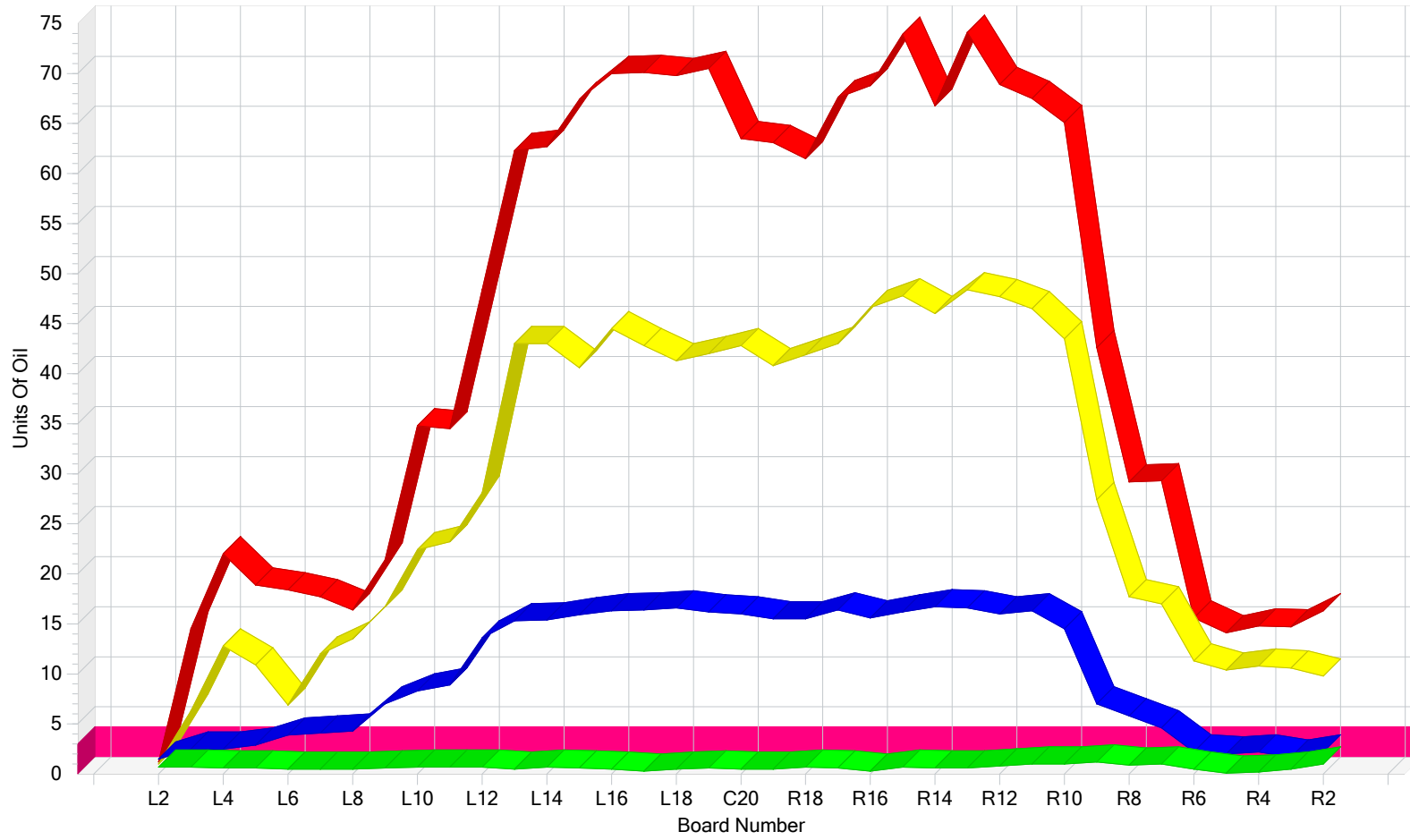


Brunswick Computer Lane Monitor™ Lane Dressing Analysis System

	Center Name	Lane #	Distance	Date	Comment
1	Nimes	4	15,0	12/09/2016	Prog 8 lent + bord ° transf
2	Nimes	4	25,0	12/09/2016	Prog 8 lent + bord ° transf
3	Nimes	4	38,0	12/09/2016	Prog 8 lent + bord ° transf
4	Nimes	4	45,0	12/09/2016	Prog 8 lent + bord ° transf

	1	2	3	4
L2	1,2	1,0	1,5	0,7
L3	14,5	6,3	2,5	0,7
L4	22,0	12,8	2,5	0,6
L5	18,9	10,9	2,9	0,6
L6	18,4	6,9	3,9	0,5
L7	17,7	12,0	4,1	0,5
L8	16,4	13,5	4,3	0,5
L9	21,4	16,7	7,0	0,6
L10	34,8	22,4	8,3	0,7
L11	34,5	23,2	8,9	0,7
L12	48,4	28,1	13,6	0,7
L13	62,3	43,0	15,3	0,5
L14	62,7	43,0	15,4	0,7
L15	67,4	40,6	15,9	0,6
L16	70,0	44,5	16,3	0,5
L17	70,1	42,8	16,4	0,3
L18	69,8	41,3	16,6	0,5
L19	70,5	42,0	16,2	0,6
C20	63,5	42,8	16,0	0,5
R19	63,1	40,8	15,5	0,5
R18	61,5	41,9	15,5	0,7
R17	67,6	43,0	16,4	0,6
R16	68,8	46,6	15,6	0,3
R15	73,9	47,8	16,2	0,7
R14	66,8	46,0	16,7	0,6
R13	74,1	48,4	16,6	0,6
R12	68,9	47,7	16,0	0,8
R11	67,5	46,5	16,3	1,0
R10	65,1	43,5	14,5	1,0
R9	42,6	27,4	7,0	1,2
R8	29,2	17,7	5,8	0,9
R7	29,3	17,0	4,6	1,0
R6	15,6	11,3	2,2	0,5
R5	14,1	10,4	2,0	0,1
R4	14,8	10,8	2,2	0,2
R3	14,7	10,6	1,7	0,5
R2	16,3	9,8	2,2	1,0



First Tape Reading
10 Pin Side

7 Pin Side