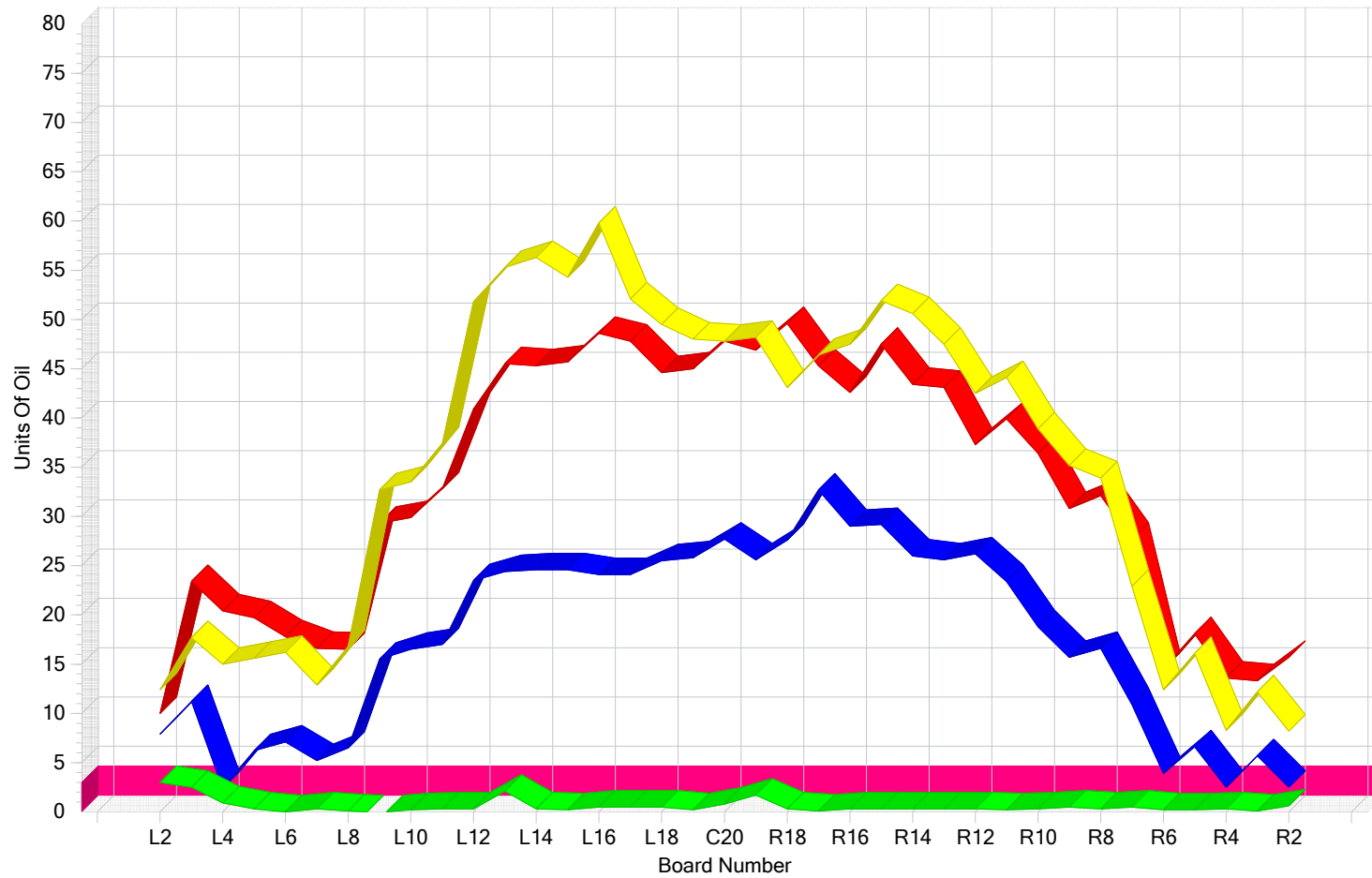


Brunswick Computer Lane Monitor™ Lane Dressing Analysis System

	Center Name	Lane #	Distance	Date	Comment
1	Nimes	2	15,0	31/01/2014	Prog 15 - 40 Pieds
2	Nimes	2	25,0	31/01/2014	Prog 15 - 40 Pieds
3	Nimes	2	38,0	31/01/2014	Prog 15 - 40 Pieds
4	Nimes	2	45,0	31/01/2014	Prog 15 - 40 Pieds

	1	2	3	4
L2	10,0	12,4	7,9	3,0
L3	23,4	17,7	11,2	2,5
L4	20,4	15,0	2,4	0,9
L5	19,7	15,6	6,2	0,3
L6	17,8	16,2	7,1	0,0
L7	16,6	12,9	5,2	0,3
L8	16,5	16,8	6,5	0,1
L9	29,3	32,7	15,5	-0,1
L10	29,9	33,5	16,5	0,2
L11	32,8	37,4	17,0	0,3
L12	40,9	51,8	23,5	0,3
L13	45,5	55,3	24,4	2,1
L14	45,3	56,3	24,6	0,3
L15	45,7	54,3	24,6	0,2
L16	48,6	59,8	24,1	0,5
L17	47,8	52,1	24,1	0,5
L18	44,6	49,5	25,5	0,5
L19	45,0	48,0	25,8	0,2
C20	47,8	47,8	27,7	0,8
R19	46,9	48,2	25,6	1,7
R18	49,6	43,1	27,6	0,3
R17	45,3	46,4	32,7	0,1
R16	42,6	47,5	29,0	0,3
R15	47,5	51,9	29,2	0,3
R14	43,4	50,6	26,0	0,3
R13	43,1	47,5	25,6	0,3
R12	37,3	42,5	26,2	0,3
R11	39,9	44,1	23,4	0,2
R10	36,4	38,9	18,8	0,3
R9	30,8	35,2	15,7	0,5
R8	32,1	33,9	16,6	0,3
R7	27,7	22,9	10,9	0,5
R6	14,5	12,4	3,9	0,2
R5	18,1	16,1	6,6	0,2
R4	13,6	8,3	2,5	0,3
R3	13,3	12,2	5,7	0,1
R2	15,7	8,2	2,5	0,6



7 Pin Side

First Tape Reading
10 Pin Side